



HISTOIRE D'UNE STATION PROVISOIRE ...

14-15 janvier 2016



Au début fut la réflexion ...

**Et la définition de
l'emplacement du
futur Algeco !**



L'algeco arriva le 24 septembre 2015 ...



Mais pas tout à fait au bon endroit !



Le déplacement de l'Algeco fut organisé par de vrais professionnels très équipés !

Il fallut élaguer les arbres pour pouvoir atteindre le fond du terrain à proximité de l'Oise ...



En 1h l'Algeco était posé
à sa place définitive



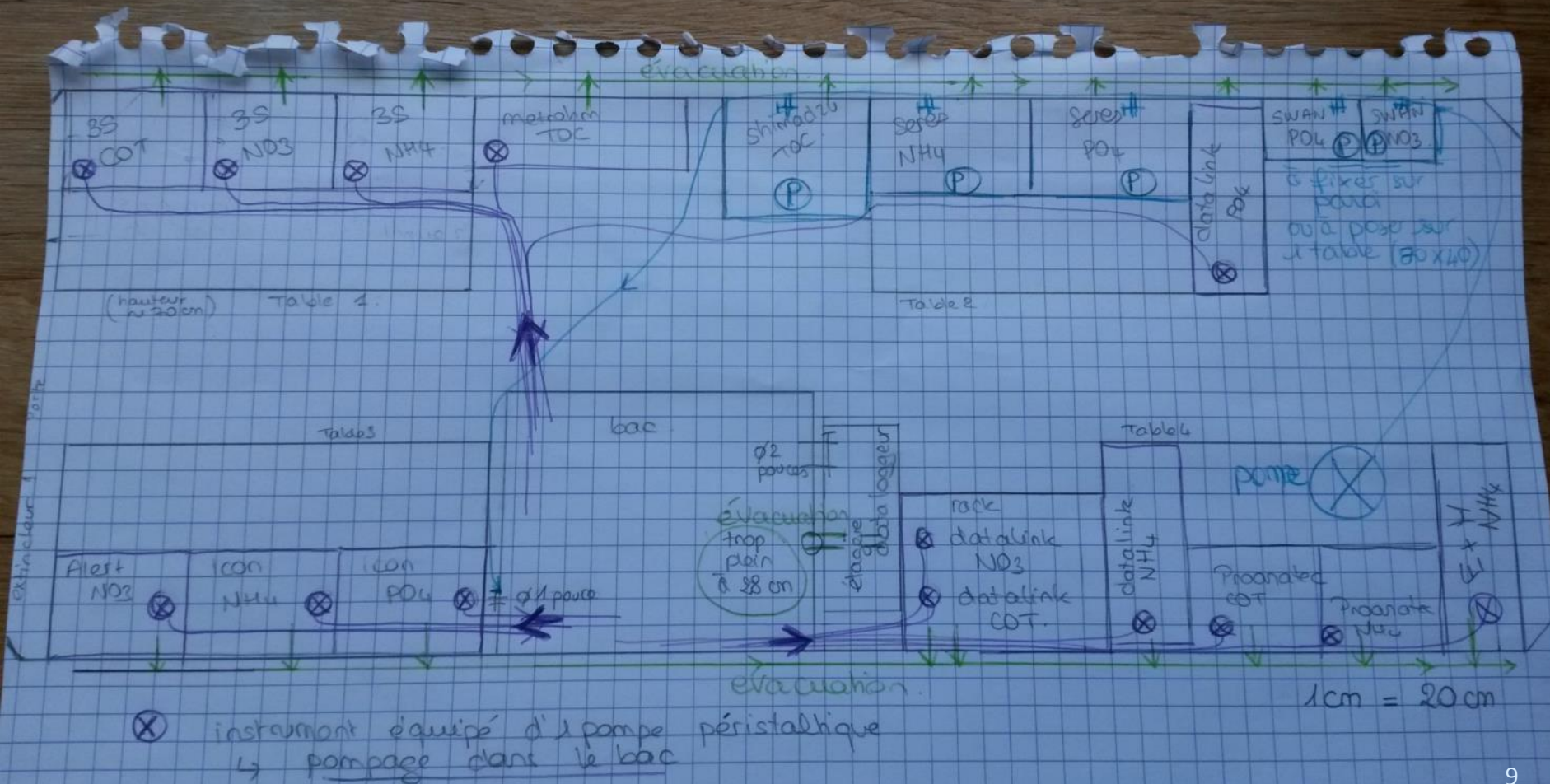


Le raccordement électrique de l'Algeco fut fait



ainsi que l'installation de la télésurveillance

La réflexion continua avec la définition de l'emplacement de chaque instrument et des circuits d'alimentation et d'évacuation





Et le bricolage commença !



**Et le bricolage continua
avec la mise en place
d'une structure
métallique et de
panneaux de bois ...**



Les prémisses des circuits d'évacuation et d'alimentation





Les premiers essais avec la pompe de surface furent concluants et une crépine constituée d'un clapet anti-retour et de grilles métalliques fut fabriquée

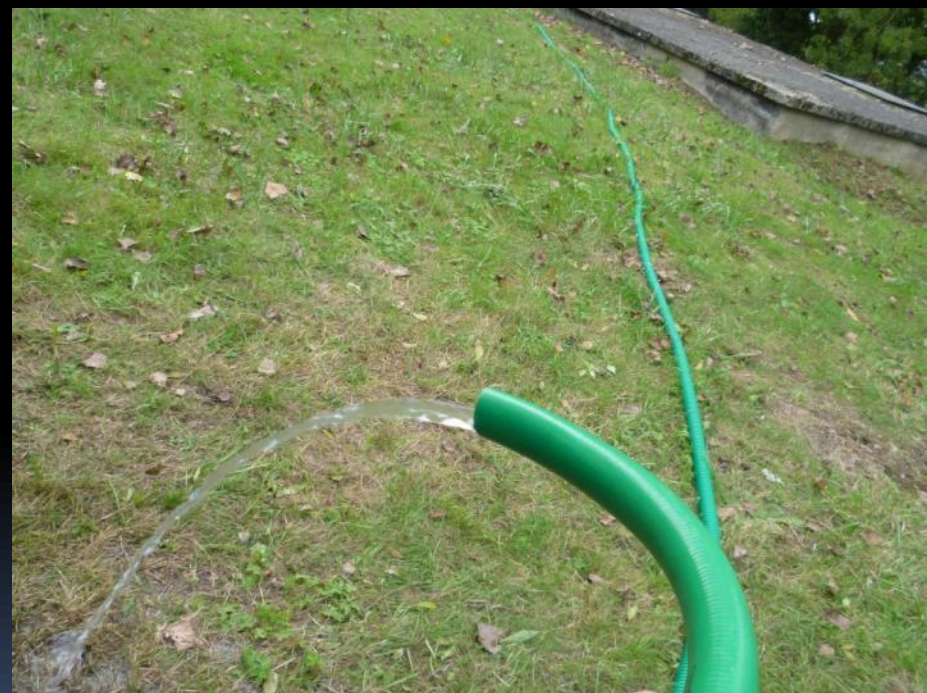


**Les tuyaux de pompage furent
protéger contre le gel (à venir !)
et contre les petits rongeurs !**





Les deuxièmes essais avec la pompe de surface installée dans l'Algeco prirent un peu de temps ...



Mais furent aussi concluants !



La pompe fut installée
définitivement sous la table

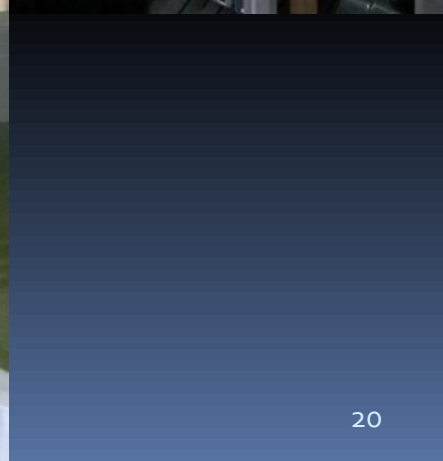
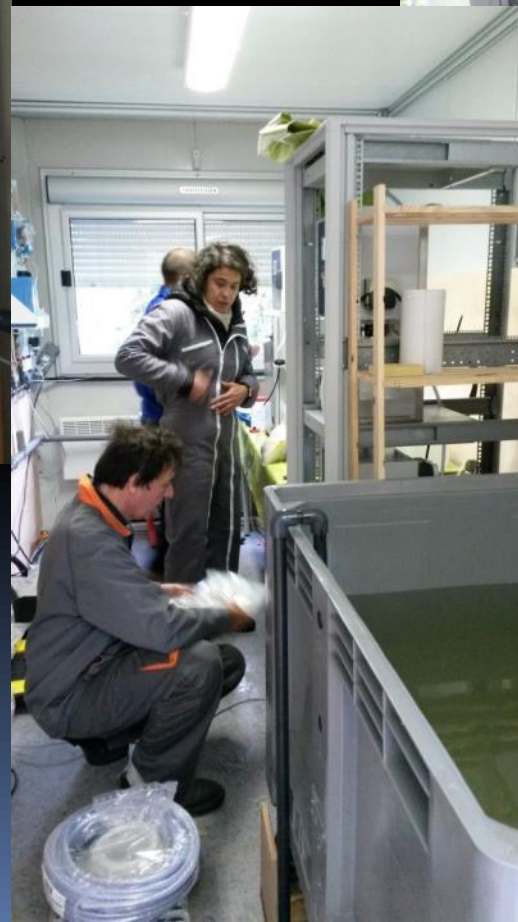
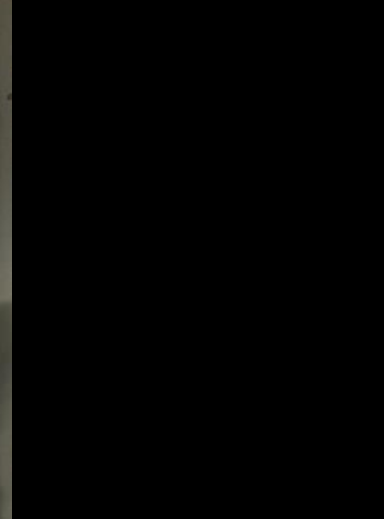


**Installation d'un flotteur et
d'un lest au niveau de la
crépine**

**Et la voilà, maintenant
dans la rivière !**



Les premiers instruments furent installés



Puis les suivants ...







Enfin, les premiers
essais purent
démarrer



Un petit incident de pompage arriva et pendant quelques heures la station ne fut plus alimentée en eau



La crépine fut donc repositionnée dans l'Oise

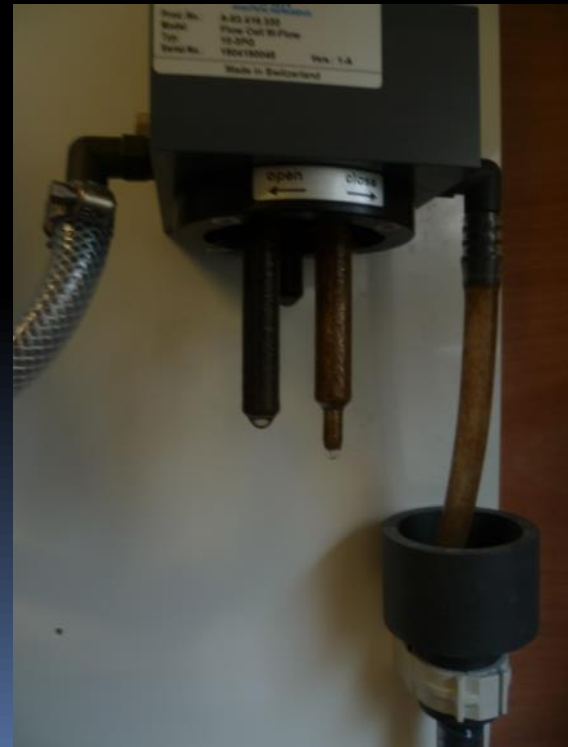


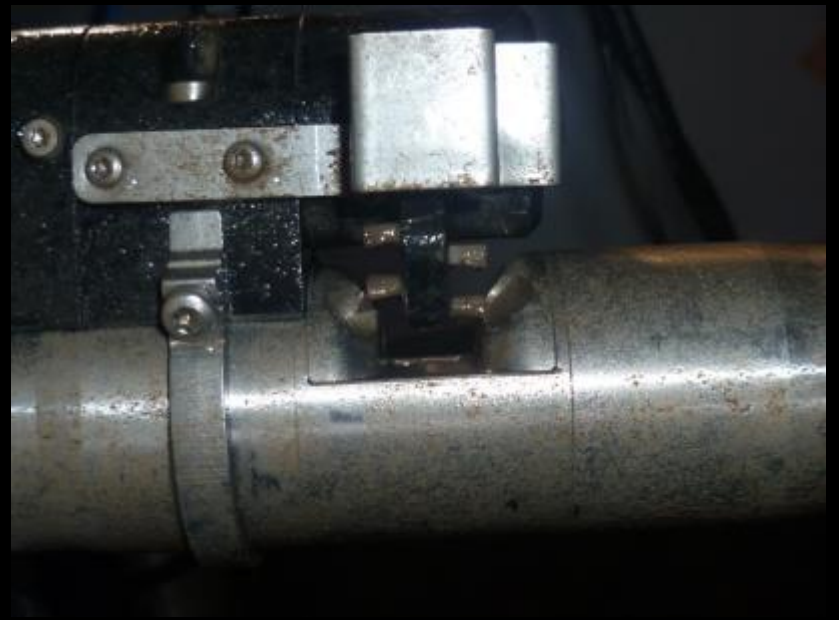
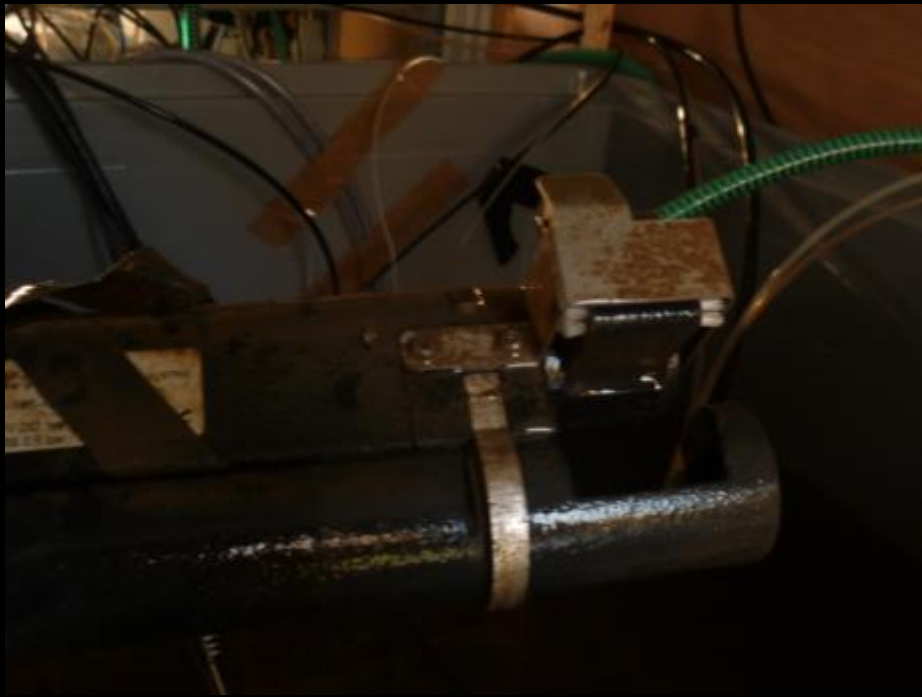
Les essais se poursuivent et les instruments s'encrassent lentement !

















Bienvenue sur la station provisoire d'évaluation de performances d'instruments de mesure en continu sur l'Oise

Et un grand remerciement

- **Au service SGX de l'INERIS pour l'aide et la réalisation du circuit électrique et des circuits d'alimentation et d'évacuation des eaux**
- **Au service gaz de l'INERIS pour la gestion des bouteilles d'air comprimé**
- **Au photographe de l'INERIS pour les photos très professionnelles**
- **Au laboratoire RESA pour son accueil et la mise à disposition de ses laboratoires pour la préparation des solutions étalons et des réactifs**