



Publié sur AQUAREF - Laboratoire national de référence pour la surveillance des milieux aquatiques (<https://www.aquaref.fr>)

Journée technique "Echantillonnage des rejets canalisés"

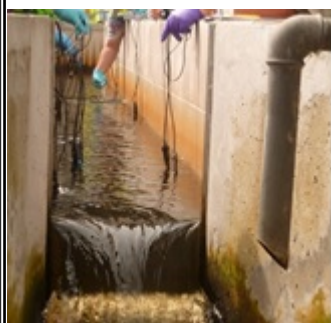
dans [Méthodes de prélèvements](#) [1]

Début: 05/12/2017 09:00

5

décembre

2017



Journée technique - Echantillonnage des rejets

Dans le cadre de son programme d'actions 2017, AQUAREF a organisé une journée technique sur l'échantillonnage des rejets canalisés. Les étapes critiques de l'échantillonnage et la présentation de travaux récents et de retours d'expérience.




Pour toute question, merci de contacter :

Bénédicte Lepot : benedicte.lepot@ineris.fr[2]

> [Annonce](#)[3]

> [Programme](#)[4]

Présentation:

-  [0_AQUAREF_introduction.pdf](#) [5]
-  [1_DEB_note technique RSDE STEU.pdf](#) [6]
-  [2_DGPR_AM RSDE.pdf](#) [7]
-  [3_COFRAC_GTA29.pdf](#) [8]
-  [4_AQUAREF_Contributions.pdf](#) [9]
-  [5_AQUAREF_Bilan_actions.pdf](#) [10]
-  [6_AQUAREF_FDT90-523-2.pdf](#) [11]
-  [7_COPREC_temoignage.pdf](#) [12]
-  [8_AERMC_temoignage.pdf](#) [13]
-  [9_SIAAP-LCPP-AGLAE_temoignage.pdf](#) [14]
-  [10_AQUAREF_NF_EN_16479.pdf](#) [15]
-  [11_AQUAREF_Echantillonneurs_cond_lab0_terrain.pdf](#) [16]
-  [12_AQUAREF_conditions_extremes.pdf](#) [17]
-  [13_LASAT_temoignage.pdf](#) [18]
-  [14_AQUAREF_Conclusion.pdf](#) [19]

Compte rendu:

-  [Bilan de la journée du 7 décembre 2017](#) [20]

Lieu:

Ministère de la Transition Ecologique et Solidaire, Grande Arche de la Défense
AQUAREF - marque déposée. Tous droits réservés. Mentions légales - Conditions générales d'utilisation du site (CGU). - Site web développé par l'INERIS - V2.0

URL source: <https://www.aquaref.fr/journee-technique-echantillonnage-rejets-canalises>

Liens:

- [1] <https://www.aquaref.fr/thematique/methodes-de-prelevements>
- [2] <mailto:benedicte.lepot@ineris.fr?subject=Journ%C3%A9e%20technique%20%22Echantillonnage%22%20du%2005>
- [3] https://www.aquaref.fr/system/files/Annonce_Echantillonnage_051217_valide_themeC_VF.pdf
- [4] https://www.aquaref.fr/system/files/Programme_05_12_17.pdf
- [5] https://www.aquaref.fr/system/files/0_AQUAREF_introduction.pdf
- [6] https://www.aquaref.fr/system/files/1_DEB_note%20technique%20RSDE%20STEU.pdf
- [7] https://www.aquaref.fr/system/files/2_DGPR_AM%20RSDE.pdf
- [8] https://www.aquaref.fr/system/files/3_COFRAC_GTA29.pdf
- [9] https://www.aquaref.fr/system/files/4_AQUAREF_Contributions.pdf
- [10] https://www.aquaref.fr/system/files/5_AQUAREF_Bilan_actions.pdf
- [11] https://www.aquaref.fr/system/files/6_AQUAREF_FDT90-523-2.pdf
- [12] https://www.aquaref.fr/system/files/7_COPREC_temoignage.pdf
- [13] https://www.aquaref.fr/system/files/8_AERMC_temoignage.pdf
- [14] https://www.aquaref.fr/system/files/9_SIAAP-LCPP-AGLAE_temoignage.pdf
- [15] https://www.aquaref.fr/system/files/10_AQUAREF_NF_EN_16479.pdf
- [16] https://www.aquaref.fr/system/files/11_AQUAREF_Echantillonneurs_cond_lab0_terrain.pdf
- [17] https://www.aquaref.fr/system/files/12_AQUAREF_conditions%20extremes.pdf
- [18] https://www.aquaref.fr/system/files/13_LASAT_temoignage.pdf
- [19] https://www.aquaref.fr/system/files/14_AQUAREF_Conclusion.pdf
- [20] https://www.aquaref.fr/system/files/AQUAREF_2017_C3c_JTEchantillonnage%20rejets%20canalises_VF.pdf